



continent
житловий комплекс

Майбутня візитка Бучі!

м. Буча,
пров. Олекси Тихого 4
ch-continent.com.ua





continent

житловий комплекс

Ми любимо комфорт
за те, що він дає нам корисні емоції.

Айшек Норам



ПЕРЕВАГИ ЖК «КОНТИНЕНТ»



Місто в Місті

- Повна власна інфраструктура
- Особиста обслуговуюча організація
- 6000м² під реалізацію бізнесу
- Робочі місця прямо на території комплексу
- Територія закритого типу
- Функціональне зонування комплексу



Для сучасних

- Wi-fi зона на території комплексу
- Co-Working кафе
- Реалізація бізнесу в межах комплексу
- Спортивні майданчики
- Клуб жителів за інтересами



Для самих маленьких

- Колясочні
- Kids-club (дитяча кімната)
- Клуб раннього розвитку
- Алея для прогулянок
- Лакомка
- Дитячі та спортивні майданчики



Для самих поважних

- Зони з ігровими столами
- Зона відпочинку
- Клуб сусідів за інтересами
- Близькість до оздоровчих центрів
- Близькість до лікувальних установ



Для всієї родини

- Магазини, кафетерії, салони краси
- Фітнес студія та спортивний зал
- Зони відпочинку
- Міський бульвар
- Територія для вихову домашніх тварин
- Кладові для зберігання сезонних речей

У маленьких містах є щось особливе ...Якийсь свій, неповторний затишок.

Олег Рой



РОЗВИНЕНА ІНФРАСТРУКТУРА

Зручне транспортне сполучення, завдяки якому ви без проблем дістанетеся будь-якої точки Києва. Близьке розташування торговельних центрів, медичних закладів.

За 150 м від комплексу – зупинка громадського транспорту всіх напрямків: по місту і до станцій метро «Академмістечко», «Мінська», «Оболонь».

Пішки чи транспортом можна дістатися до наступних місць чи закладів:

за **кілька хвилин пішки** від вашої квартири:

- Аптека – 3 хв (200м);
- Продуктовий магазин – 2 хв. (250 м);
- Школа – 2 хв (100 м);
- Дитячий садочок – 10 хв (500 м);
- Салон краси – 3 хв (200м);
- Зелена зона (сквер) – 1 хв (100м);
- Спортзал – 10 хв (700м);
- Зупинка транспорту – 1 хв (150м);
- Зупинка приміської залізниці – 6хв (300м);

за **кілька хвилин транспортом** від житлового комплексу:

- Торговельний центр – 3 хв (500м);
- Басейн для дітей та дорослих – 6 хв (1.7 км);
- Поліклінічне відділення лікарні – 4 хв (1.4м);
- Зелений парк з зонами відпочинку – 5 хв (2км);
- Озеро з облаштованою набережною – 5 хв (2км);
- Ресторан – 3хв (1 км);
- Кінотеатр – 4 хв (1.1 км);
- Банківські установи – 3 хв (500м);
- Автозаправка – 4хв (1.5 м);



continent
житловий комплекс

СВІЙ СКВЕР





3D ПЛАН ПОВЕРХУ

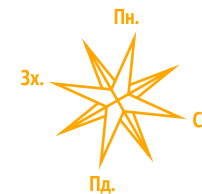
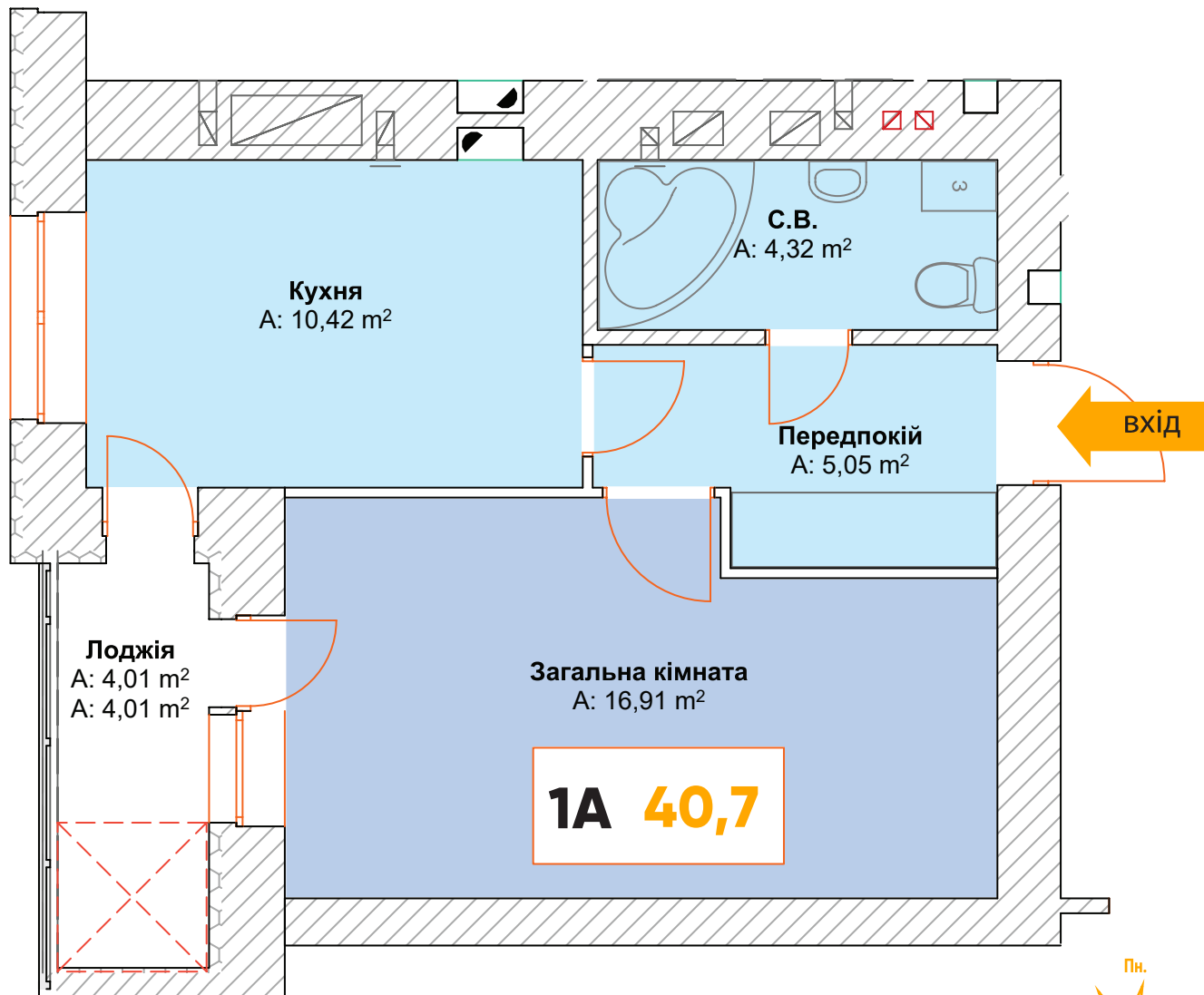
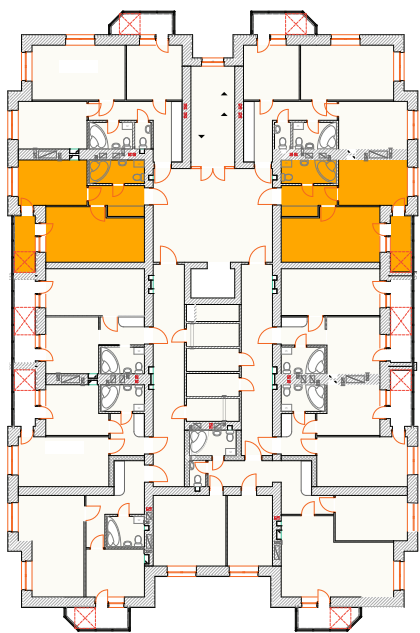
Спочатку народжуються ідеї...
Енн Райс



1А «ЗАТИШНА» 40,7

загальна кімната	16,91
кухня	10,42
санвузол	4,32
передпокій	5,05
лоджія	4,01

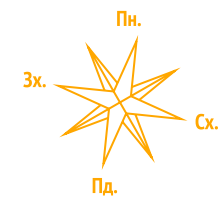
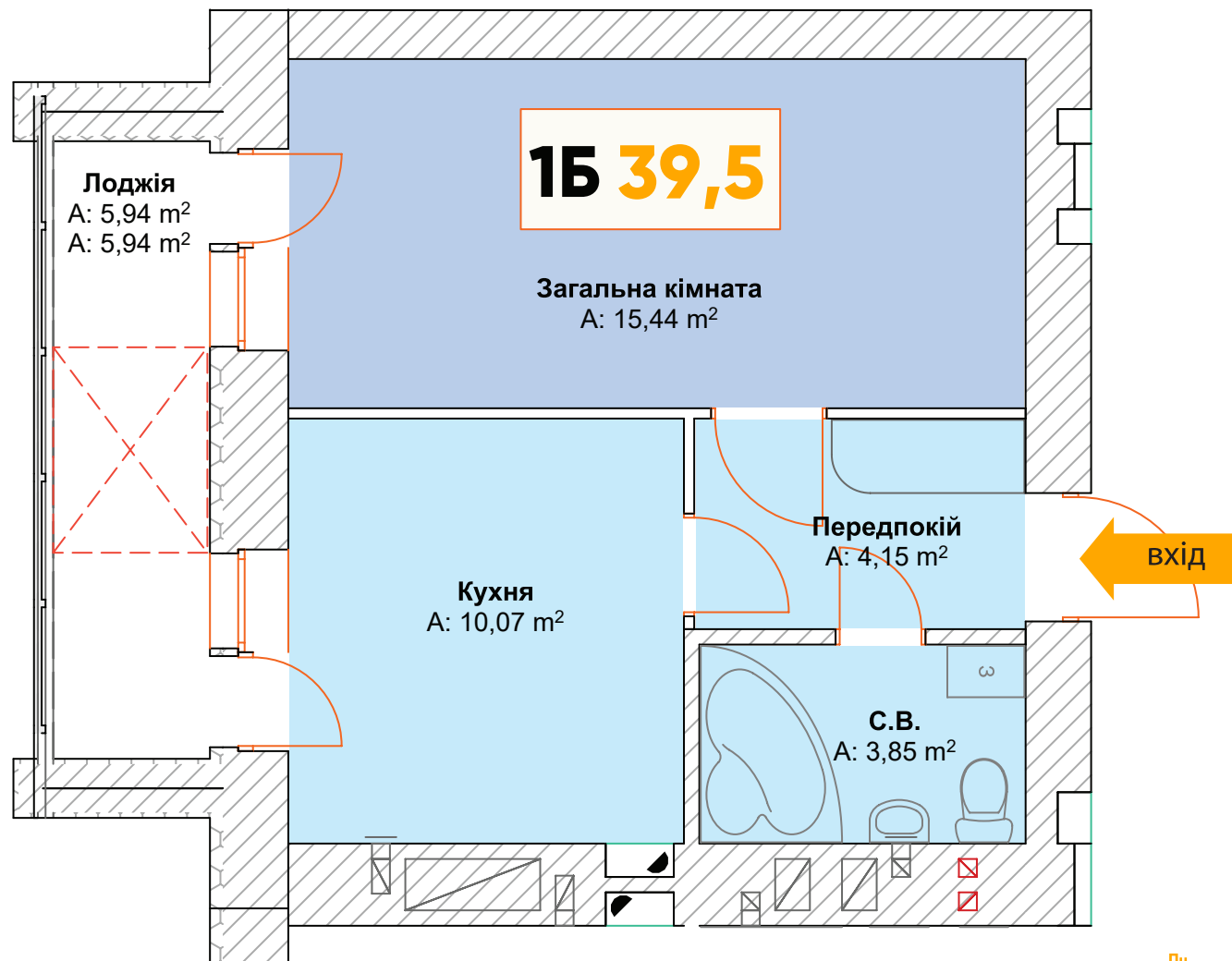
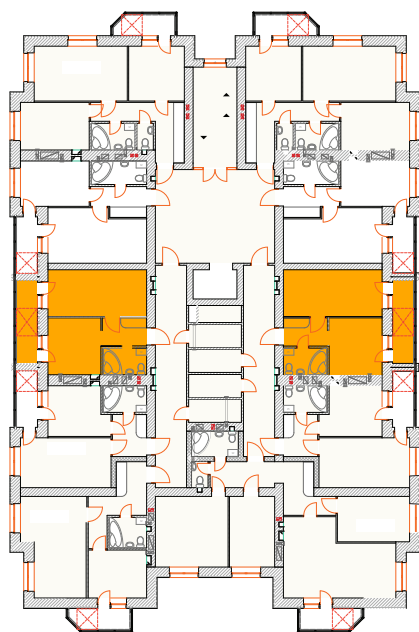
для нотаток _____



1Б «ЄВРОПЕЙСЬКА» 39,5

загальна кімната	15,44
кухня	10,07
санвузол	3,85
передпокій	4,15
лоджія	5,94

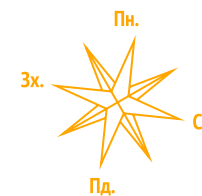
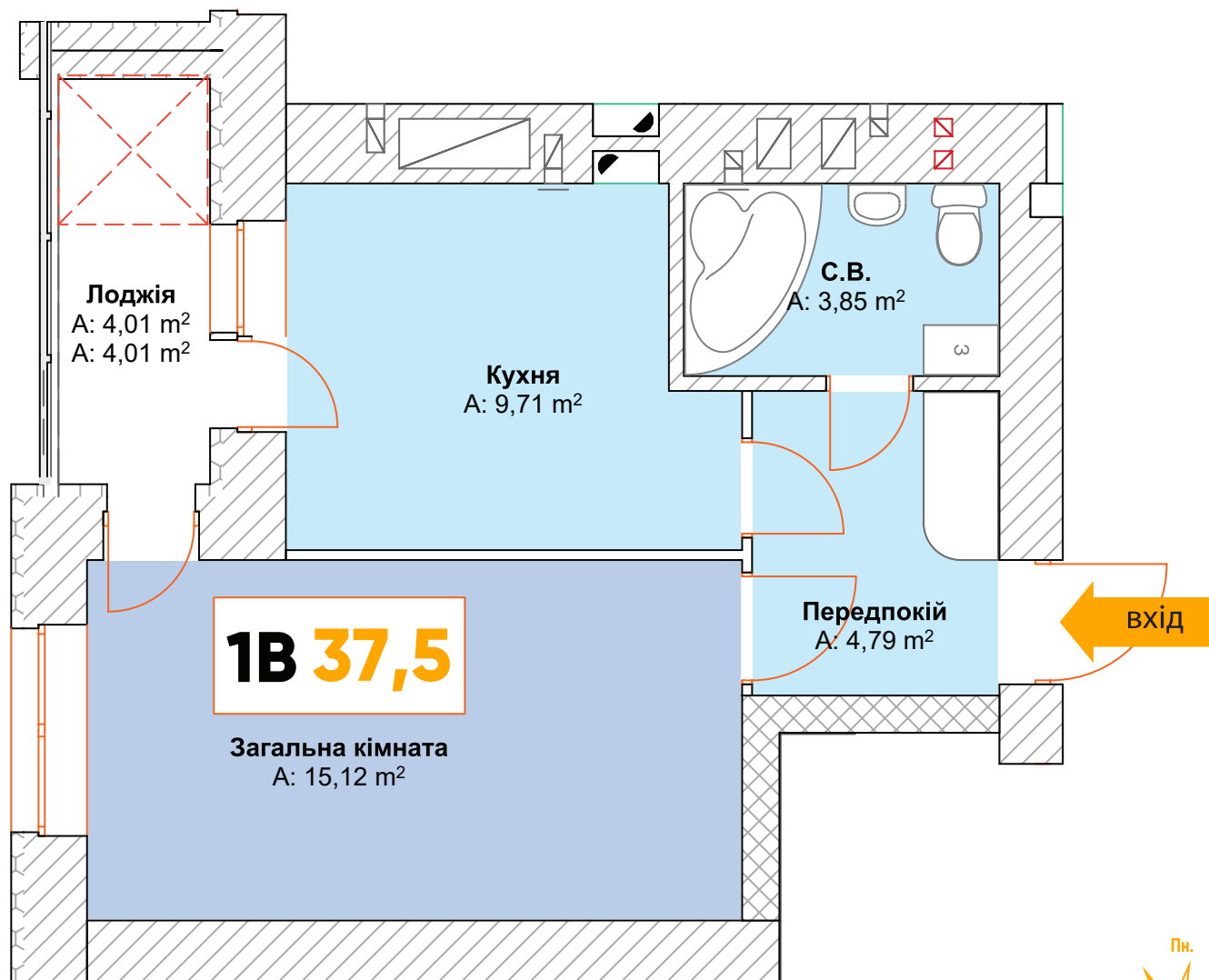
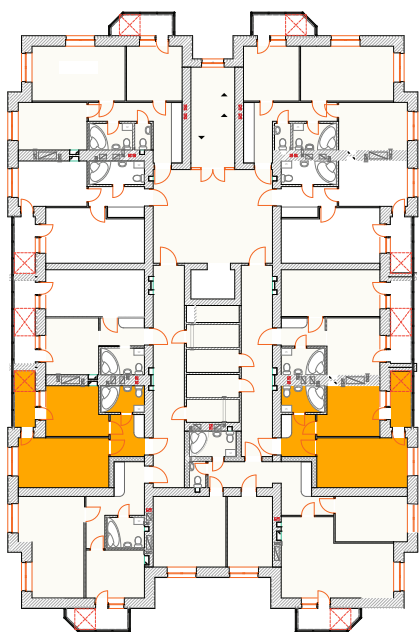
для нотаток _____



1В «МОЛОДІЖНА» 37,5

загальна кімната	15,12
кухня	9,71
санвузол	3,85
передпокій	4,79
лоджія	4,01

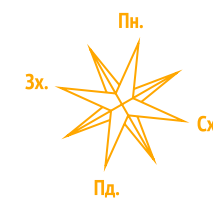
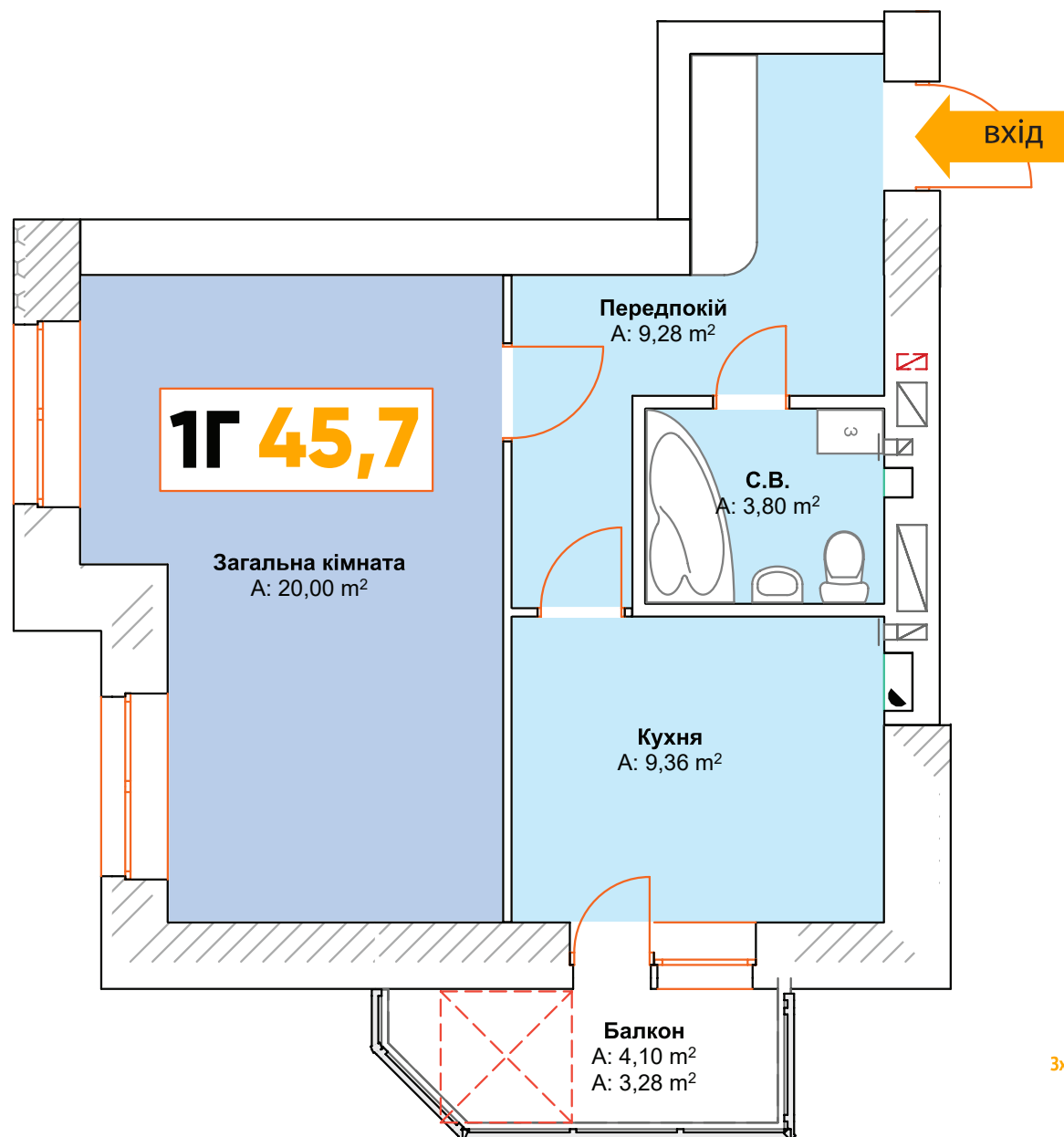
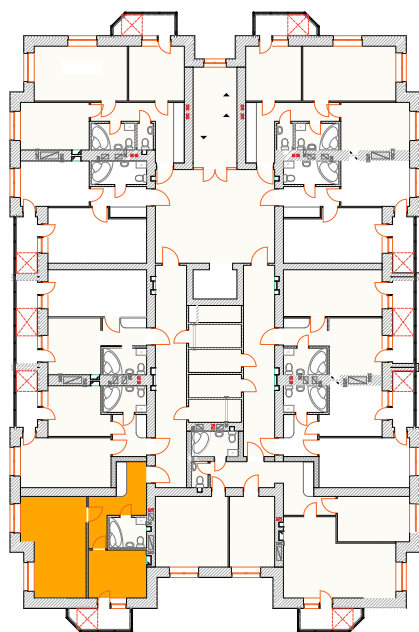
для нотаток _____



1Г «КОМФОРТНА» 45,7

загальна кімната	20,00
кухня	9,36
санвузол	3,80
передпокій	9,28
балкон	4,10

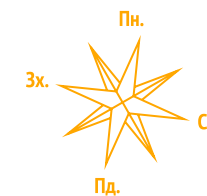
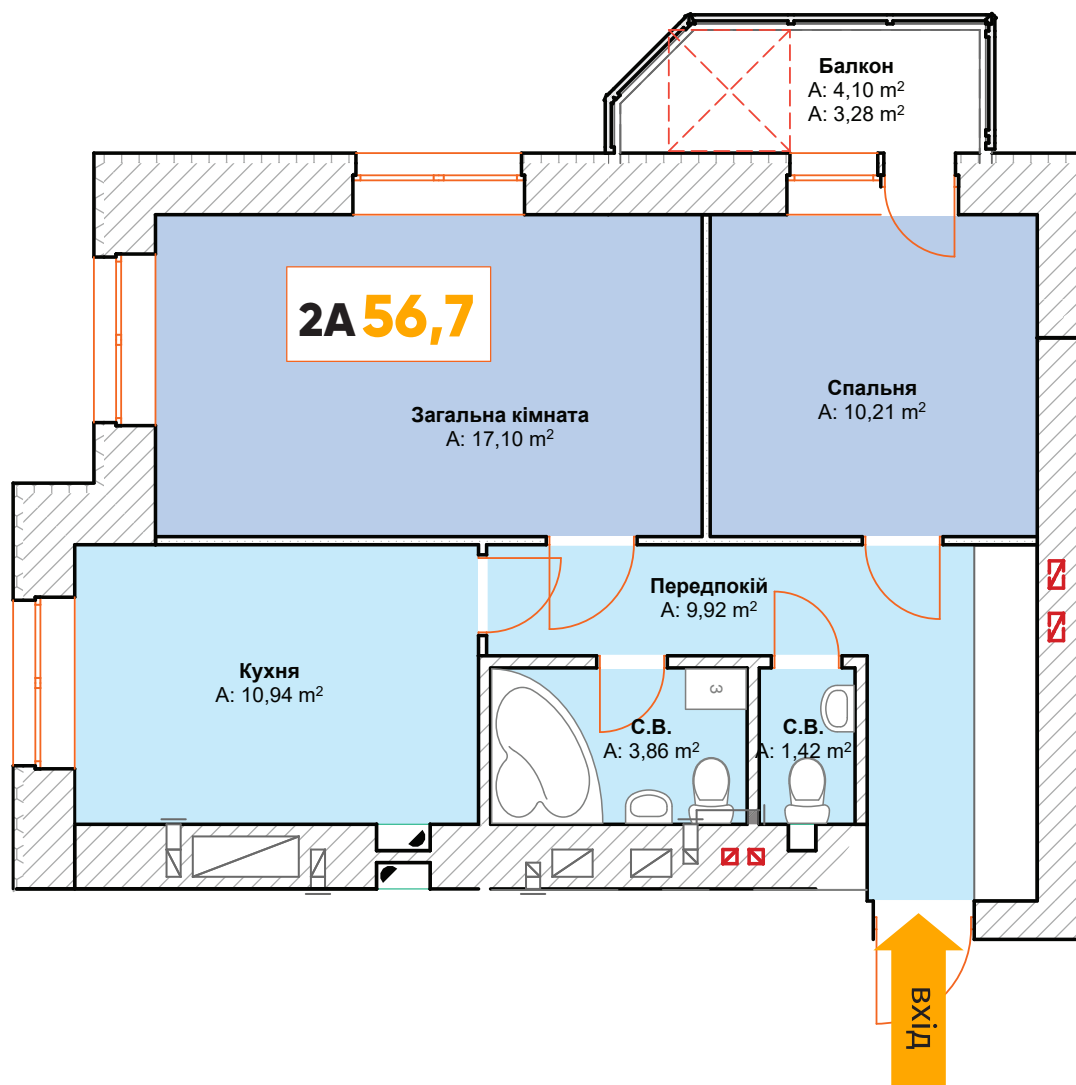
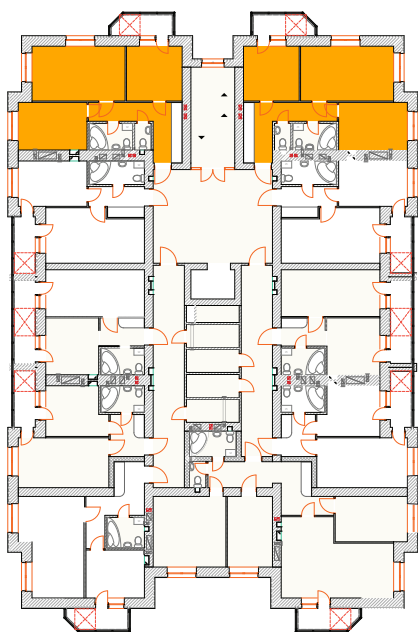
для нотаток _____



2А «СІМЕЙНА» 56,7

загальна кімната	17,10
спальня	10,21
кухня	10,94
санвузол 1	3,86
санвузол 2	1,42
передпокій	9,92
балкон	4,10

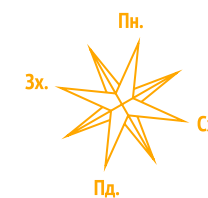
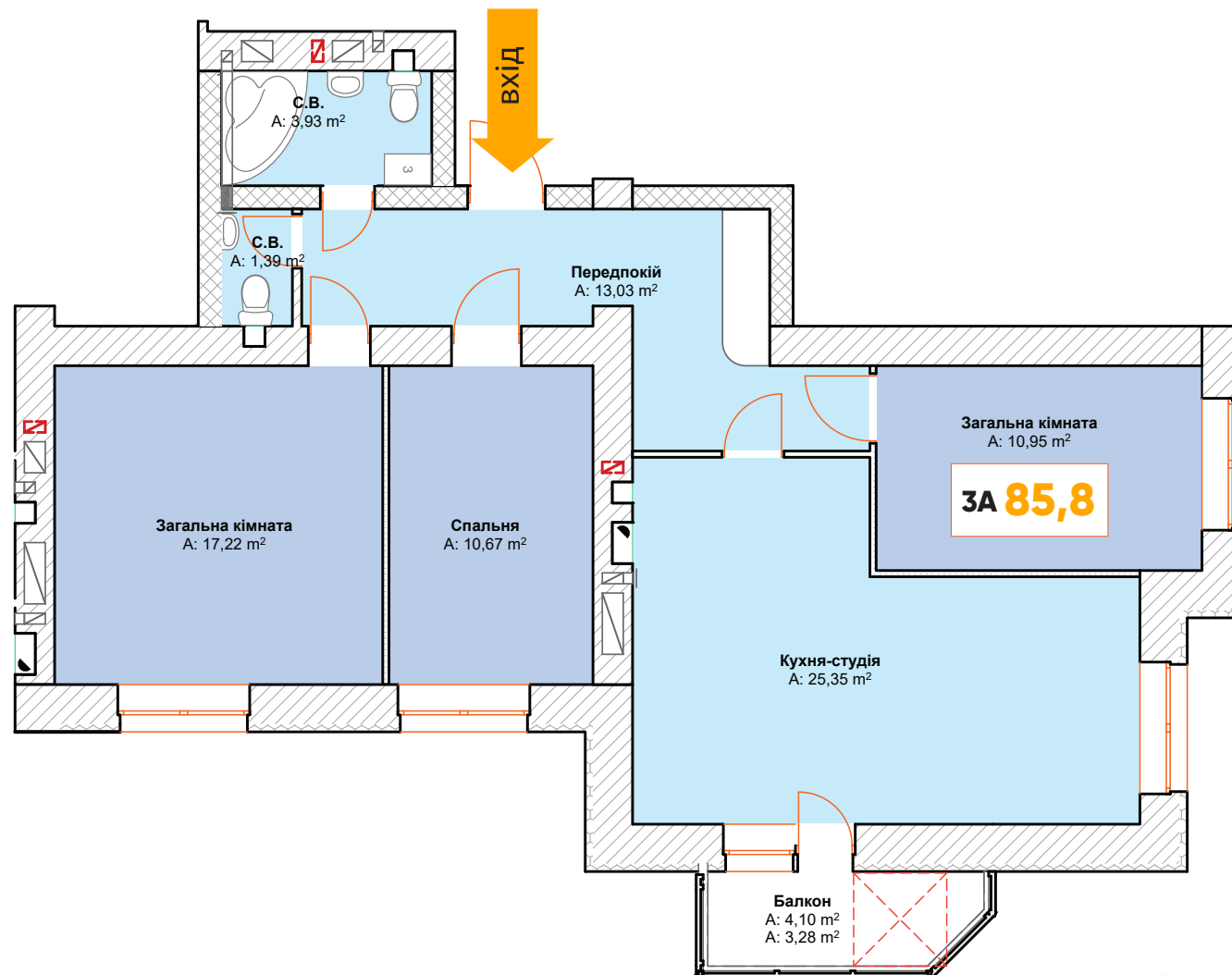
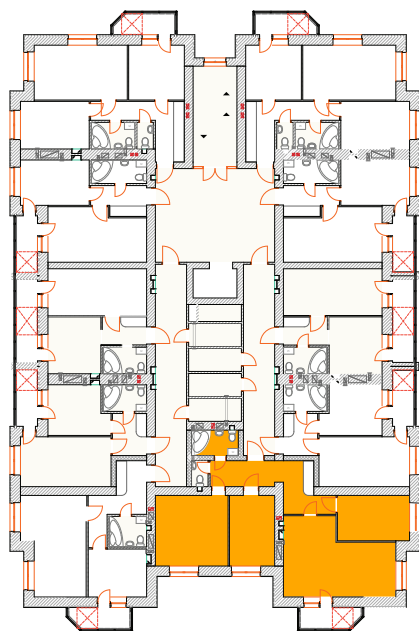
для нотаток _____



3А «ВЕЛИКА СІМЕЙНА» 85,8

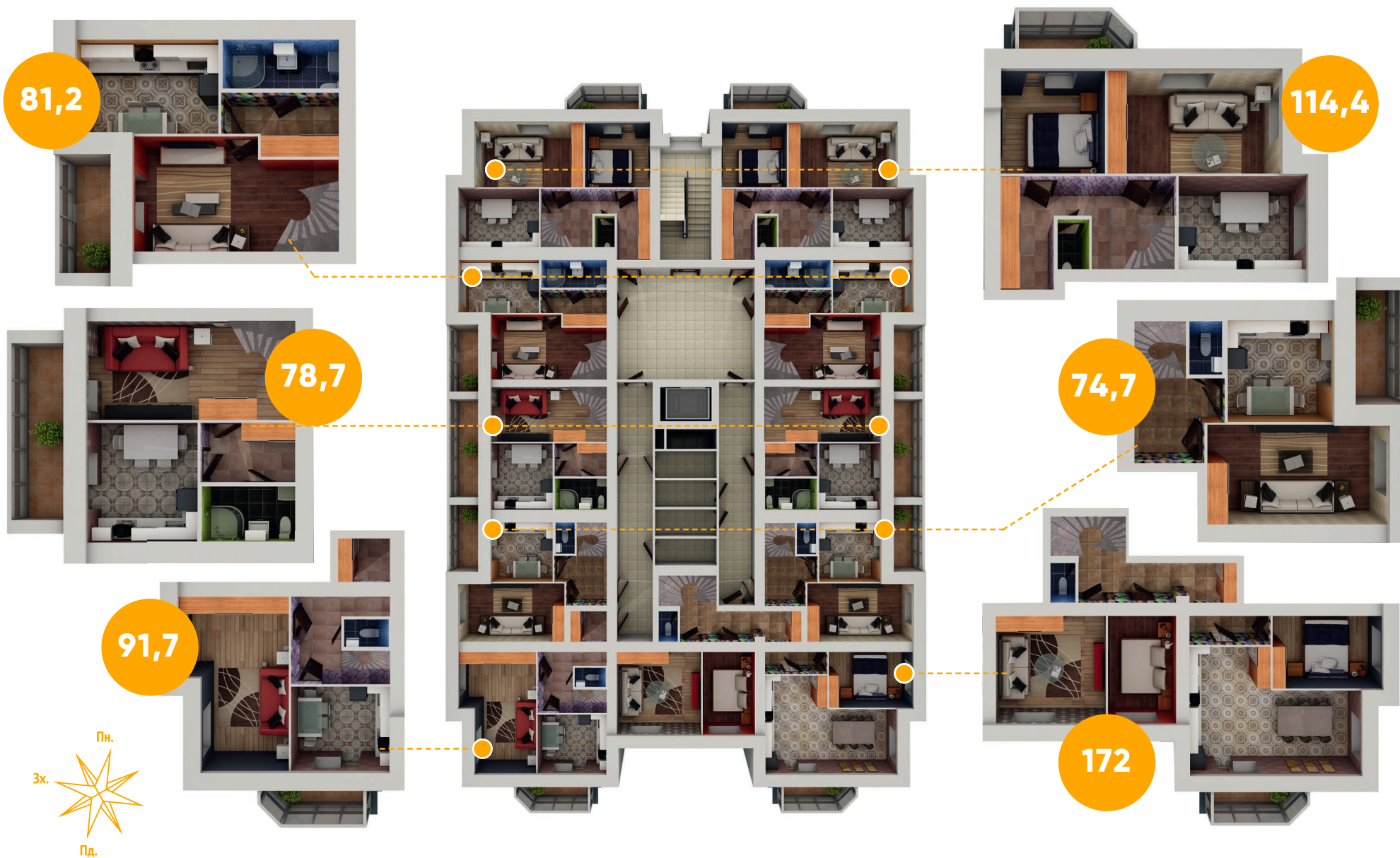
загальна кімната 1	17,22
загальна кімната 2	10,95
спальня	10,67
кухня-студія	25,35
санвузол 1	3,93
санвузол 2	1,39
передпокій	13,03
балкон	4,10

для нотаток _____



3D ПЛАН 2-РІВНЕВИХ КВАРТИР

Спочатку народжуються ідеї...
Енн Райс



3Б Загальна площа **81,2**
Житлова площа **42,4**

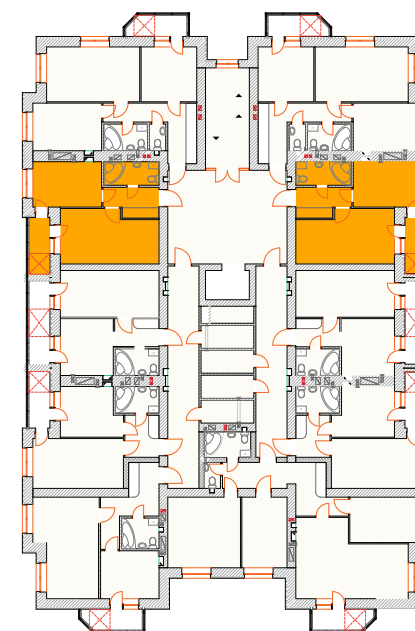
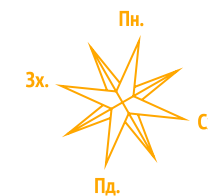
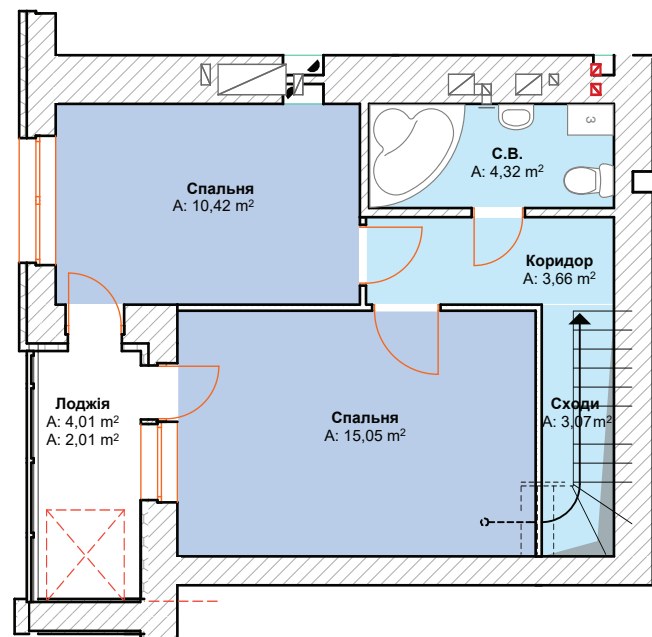
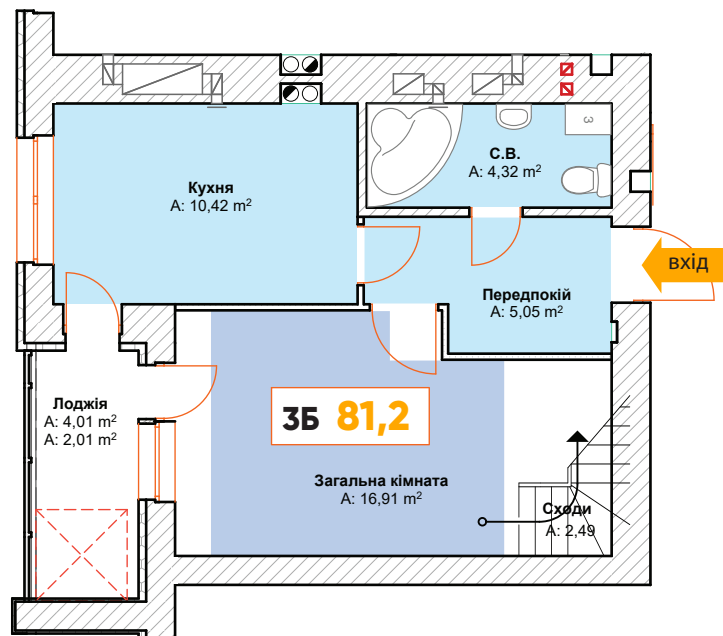
I РІВЕНЬ

загальна кімната	16,91
кухня	10,42
санвузол	4,32
передпокій	5,05
лоджія	4,01
сходи	2,49

II РІВЕНЬ

спальня 1	15,05
спальня 2	10,42
санвузол	4,32
коридор	3,66
сходи	3,07
лоджія	4,01

для нотаток _____



3В

Загальна площа **78,7**

Житлова площа **40,7**

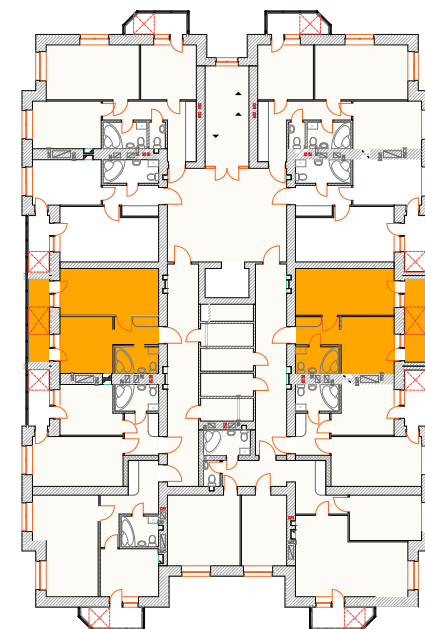
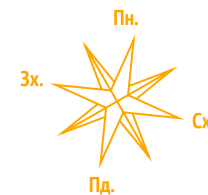
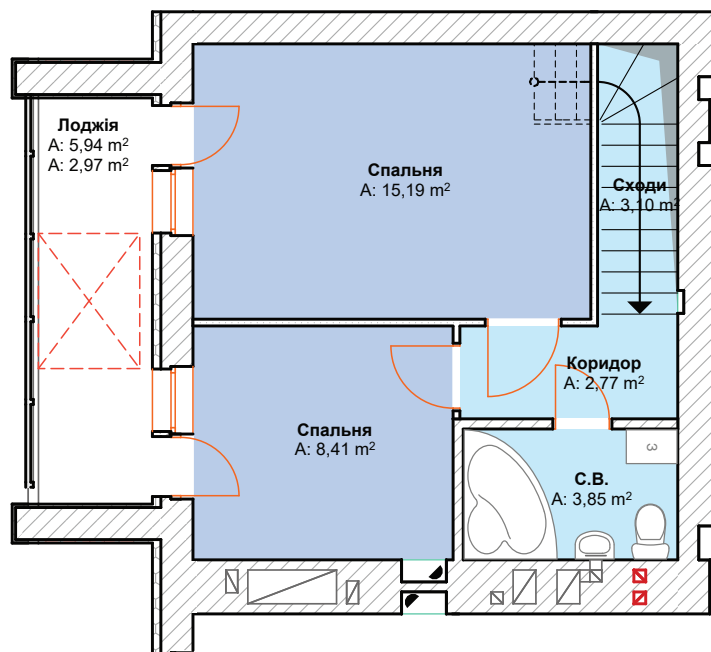
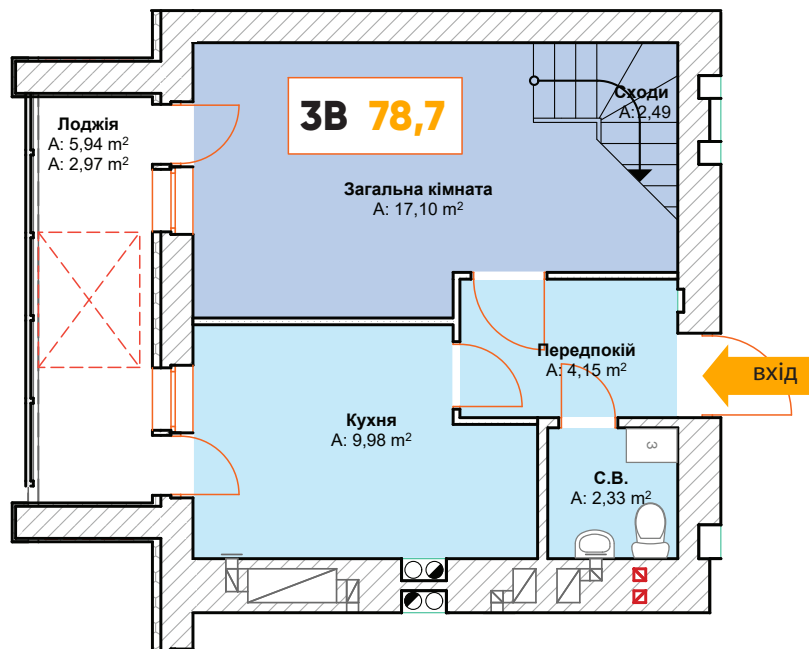
I РІВЕНЬ

загальна кімната	17,10
кухня	9,98
санвузол	2,33
передпокій	4,15
сходи	2,49
лоджія	5,94

II РІВЕНЬ

спальня 1	15,19
спальня 2	8,41
санвузол	3,85
коридор	2,77
сходи	3,10
лоджія	5,94

для нотаток _____



3Г Загальна площа **74,7**
Житлова площа **39,4**

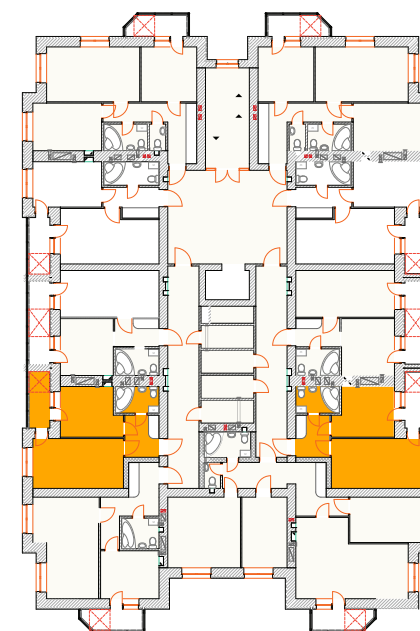
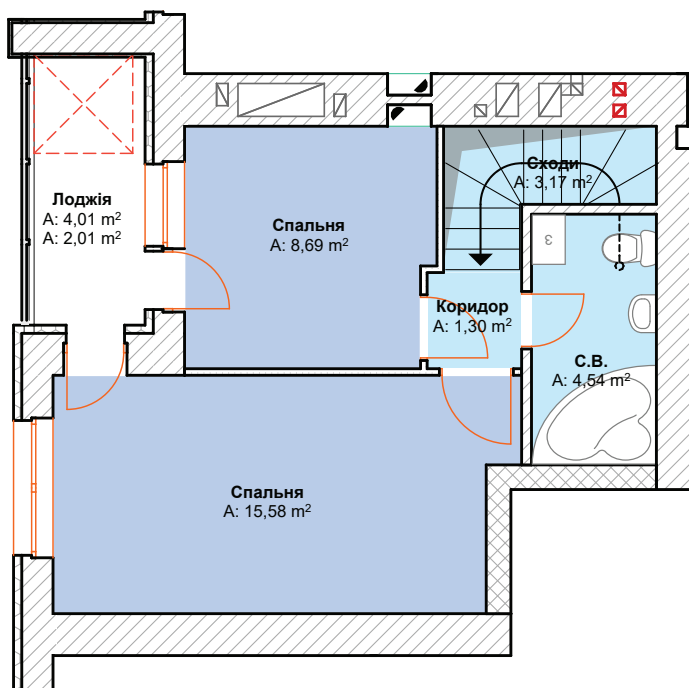
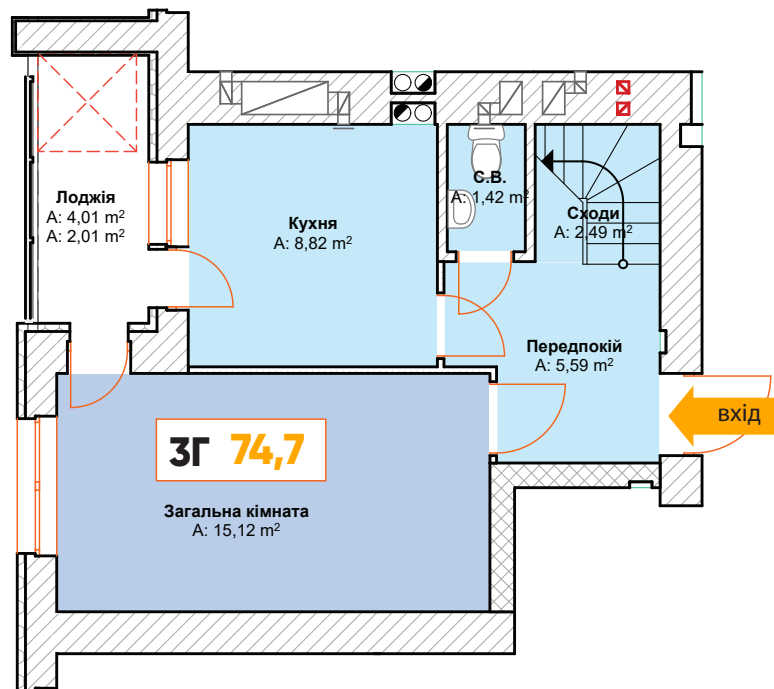
I РІВЕНЬ

загальна кімната	15,12
кухня	8,82
санвузол	1,42
передпокій	5,59
сходи	2,49
лоджія	4,01

II РІВЕНЬ

спальня 1	15,58
спальня 2	8,69
санвузол	4,54
коридор	1,30
сходи	3,17
лоджія	4,01

для нотаток _____



3Д

Загальна площа **91,7**

Житлова площа **49,1**

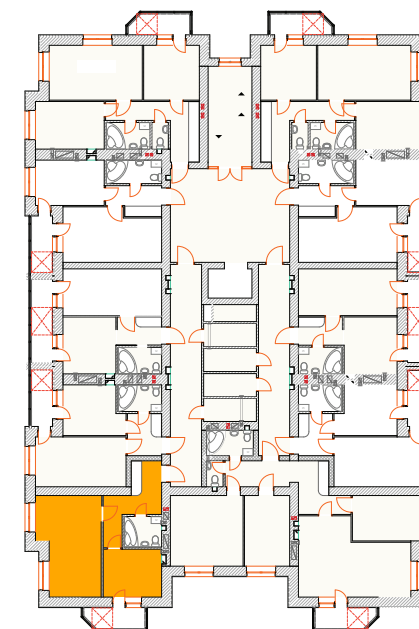
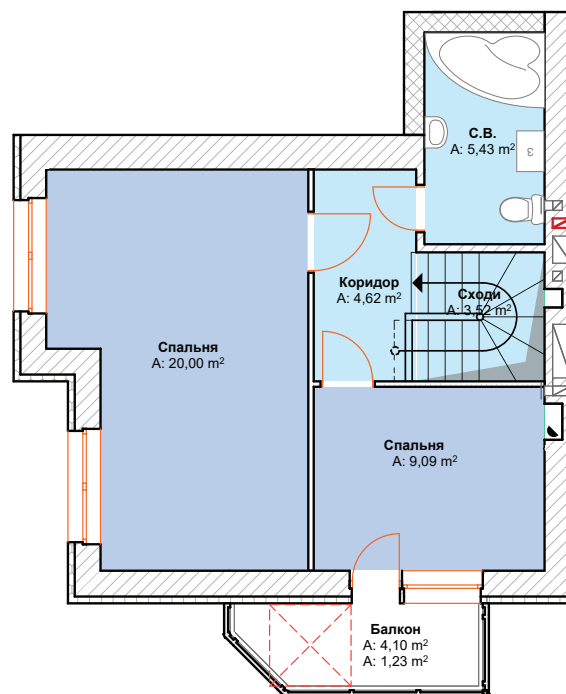
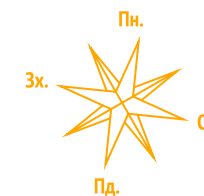
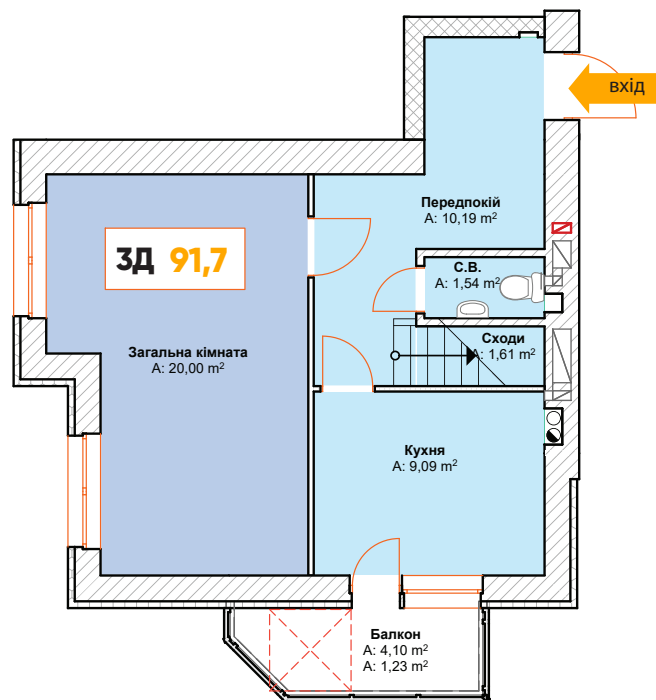
I РІВЕНЬ

загальна кімната	20,00
кухня	9,09
санвузол	1,54
передпокій	10,19
сходи	1,61
балкон	4,10

II РІВЕНЬ

спальня 1	20,00
спальня 2	9,09
санвузол	5,43
коридор	4,62
сходи	3,52
балкон	4,10

для нотаток _____



4А Загальна площа **114,4**
Житлова площа **54,6**

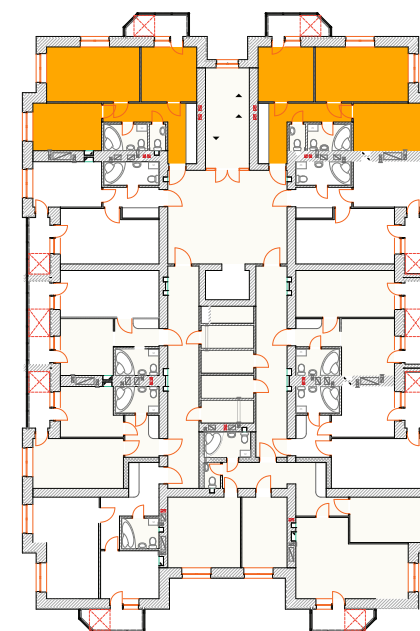
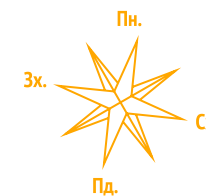
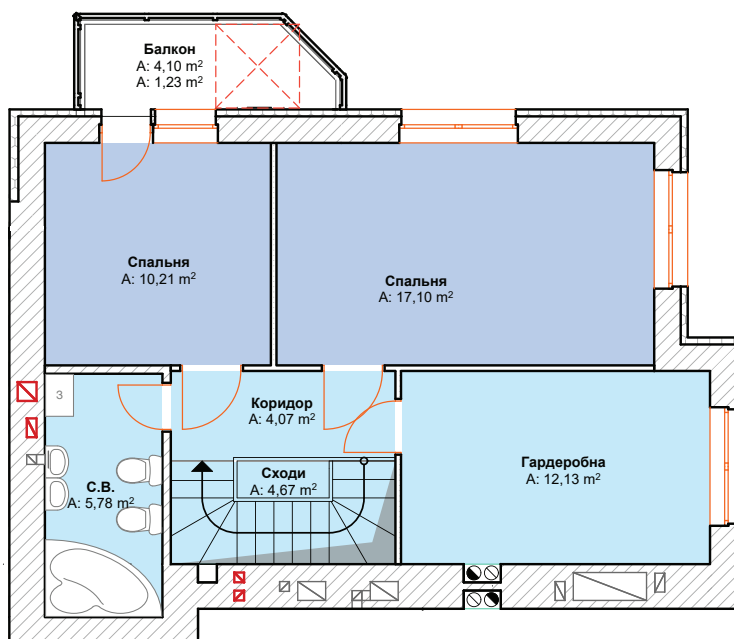
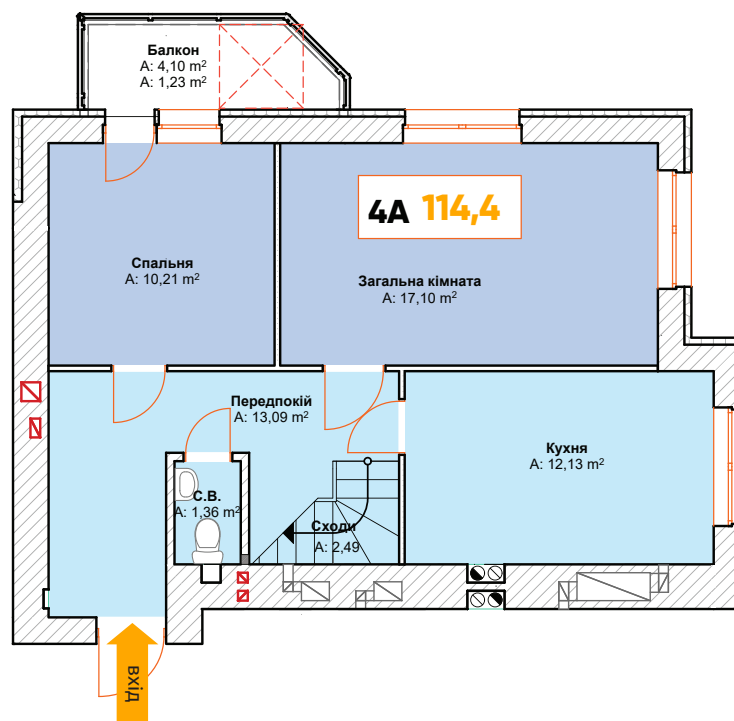
I РІВЕНЬ

загальна кімната	17,10
спальня 1	10,21
кухня	12,13
санвузол	1,36
передпокій	13,09
сходи	2,49
балкон	4,10

II РІВЕНЬ

спальня 2	17,10
спальня 3	10,21
гардеробна	12,13
санвузол	5,78
коридор	4,07
сходи	4,67
балкон	4,10

Для нотаток _____



6A Загальна площа **172**
Житлова площа **114,1**

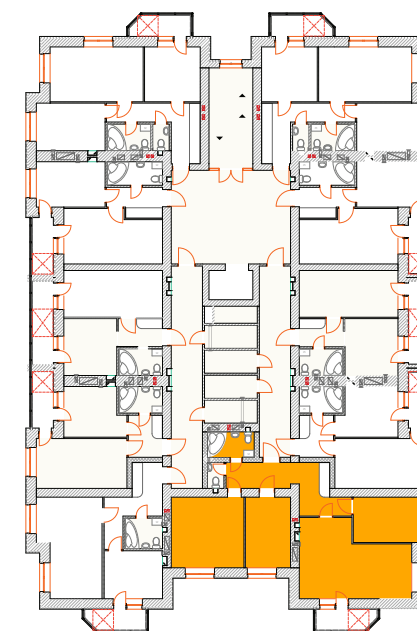
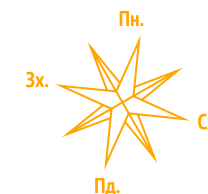
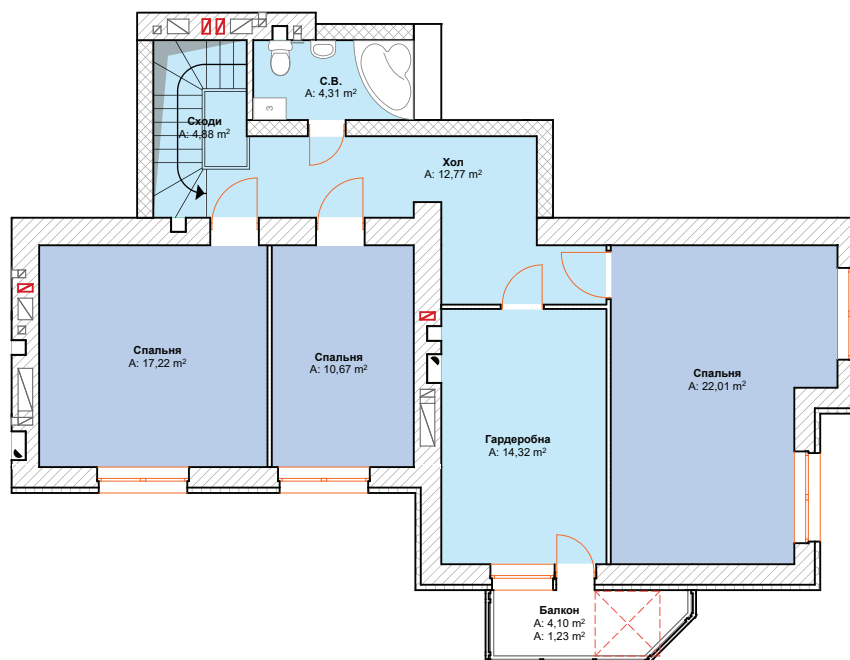
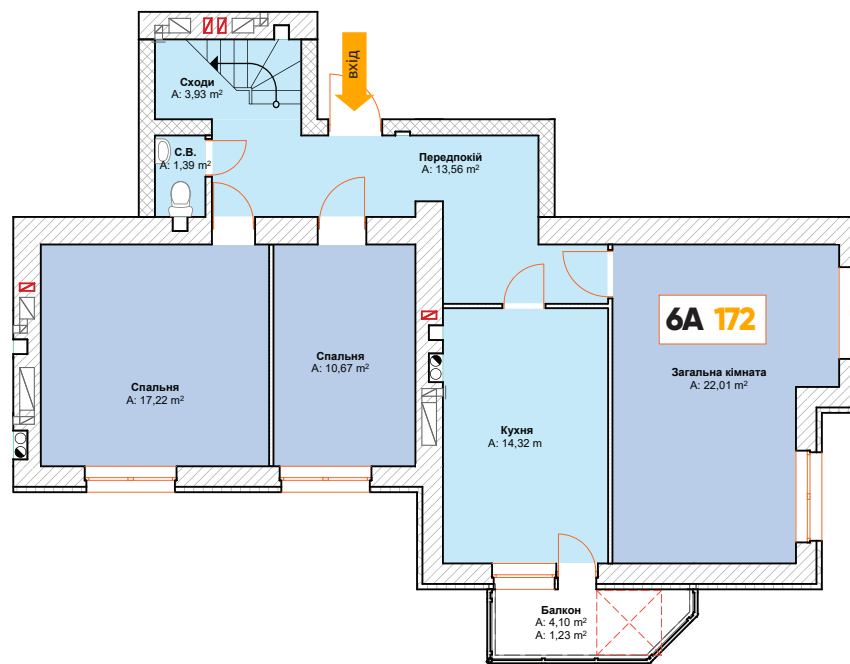
I РІВЕНЬ

загальна кімната	22,01
спальня 1	17,22
спальня 2	10,67
кухня	14,32
санвузол	1,39
передпокії	13,56
сходи	3,93
балкон	4,10

II РІВЕНЬ

спальня 3	17,22
спальня 4	10,67
спальня 5	22,01
гардеробна	14,32
санвузол	4,31
хол	12,77
сходи	4,88
балкон	4,10

для нотаток _____





continent

житловий комплекс

Вибір для душі

Купуючи квартиру в ЖК «Континент»
Ви маєте можливість отримати:



БЕЗПЕКУ

Захист від затоплення, дистанційне відключення електрики і розеток, протипожежна система, можливість персонально стежити за дитячим майданчиком і паркувальним місцем.



ЕКОНОМІЮ

Функції «Клімат-контроль» і «Розумне освітлення» забезпечують скорочення комунальних витрат до 40%. Правильне користування побутовою технікою значно подовжує термін її експлуатації.



НАДІЙНИЙ ЗАХИСТ

Відеоспостереження, безабон-платна система охорони квартири.



КОМФОРТ

Переадресація виклику з домофону на телефон, управління кліматом та освітленням, дистанційне керування побутовою технікою.

Комфорт – це коли тілу легко дихати.

Ноумена







continent
житловий комплекс


КЕРУЙ СВОЄЮ КВАРТИРОЮ З БУДЬ-ЯКОГО ДЕВАЙСА


СИСТЕМА «РОЗУМНИЙ БУДИНОК»

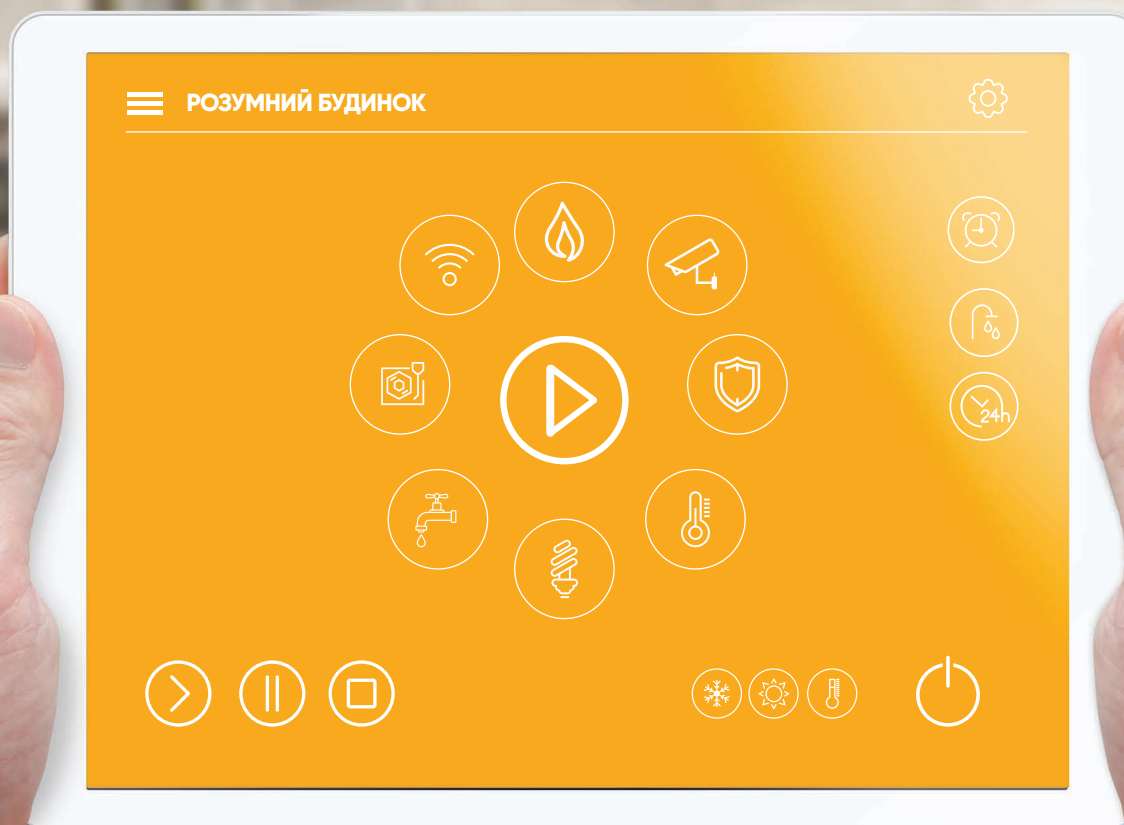
 Система раннього попередження газової служби та перекриття газу в разі витoku

 Відеоспостереження за будинком безпосередньо зі смартфона

 Клімат-контроль, економія тепла та електроенергії

 Антизаоплення - автоматичне перекриття водопостачання, контроль датчиків за допомогою смс

 Мультирум - музика в будь-якому приміщенні з різних джерел



Розумна людина створює більше
можливостей, ніж знаходить.

Френсіс Бекон



**ANDRIY
STRAKHOVSKYI**
BUILDING GROUP

strakhovskyi.com
comfort-house.net

Відділ продажу:
м. Буча, Вокзальна 76/5

Адреса будівництва:
м. Буча, пров. Олекси Тихого 4

(066) 100 37 37; (096) 102 37 37;

(063) 106 37 37

ch-continent.com.ua